

제품 사진

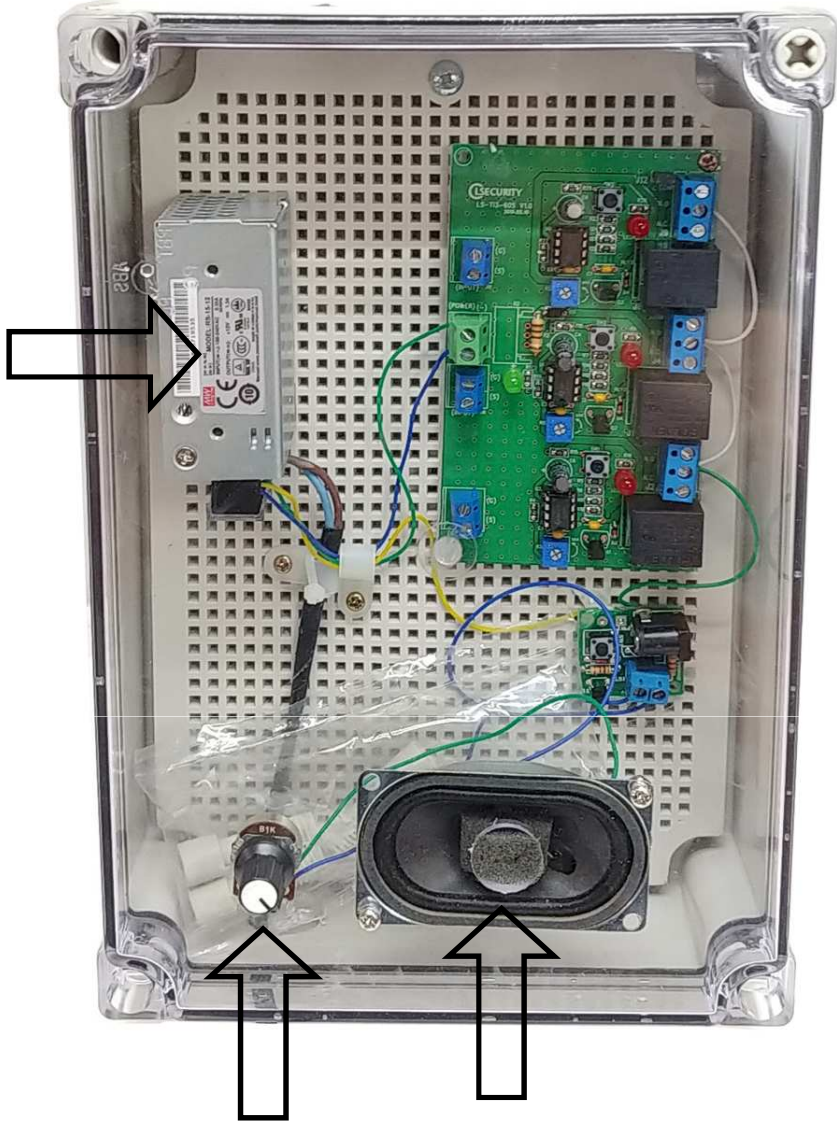


SPEC

Model	3채널 차임벨
동작 전원	DC 10.8 ~12V
소비전류	Max 170mA (DC 12V일 때)
LED 표시	적색: 전원 투입 시 점등 녹색: 타이머 동작 시 켜짐 (센서 동작 시)
차임시간	차임벨 발생(2회)
스피커 음량	3W 급 (소리 조정 가능)
접점 입력	1B (NO) × 3개 (알람입력 3개)
접점 출력	차임벨로 연결 됨
보드 크기	69 × 113 × 20 mm
하이박스 크기	175 × 250 × 75 mm (변경가능)
사용 온도	-5°C ~ +60°C, 85% RH. Max.

제품 연결방법

AC220V
(SMPS DC12V)



볼륨
조절

스피커